

Программа
бакалавриат

ГОСУДАРСТВЕННОЕ И МУНИЦИПАЛЬНОЕ УПРАВЛЕНИЕ

ПОЧЕМУ У НАС

- Государственный диплом
- Отсрочка от службы в вооруженных силах РФ
- Очная и очно-заочная формы обучения
- Учебно-гостиничный комплекс
- Современная научно-образовательная инфраструктура
- Практика в органах государственного и муниципального управления Санкт-Петербурга



ЭКОНОМИЧЕСКОЕ РАЗВИТИЕ РЕГИОНОВ

Благодаря профессионализму и творческой энергии президента, ректора и профессорско-преподавательского состава, Санкт-Петербургский университет технологий управления и экономики динамично развивается. Здесь активно внедряются инновационные образовательные технологии, ведется непрерывная научно-исследовательская работа. Наша альма-матер стала одной из ведущих в Санкт-Петербурге, при ее упоминании слышны только лучшие отзывы и похвалы. Полученные здесь знания и навыки позволили мне успешно пройти конкурсные испытания и поступить на службу в Администрацию Ленинградской области.

*Ирина Карпенкова,
выпуск 2015 г.*

УСЛОВИЯ ПОСТУПЛЕНИЯ

Результаты ЕГЭ
(проходной балл):

Математика **39**

Русский язык **40**

Общество-
знание/
История **45 / 35**

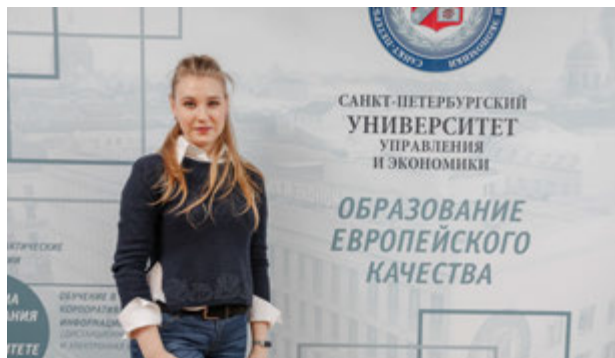
Санкт-Петербург
Лермонтовский пр., 44а
Ст. м. «Балтийская»
8 800 234 15 32
spbume.ru

**ИНВЕСТИРУЙ
В БУДУЩЕ**



САНКТ-ПЕТЕРБУРГСКИЙ УНИВЕРСИТЕТ ТЕХНОЛОГИЙ УПРАВЛЕНИЯ И ЭКОНОМИКИ

Под научно-методическим руководством Российской академии наук



КТО БУДЕТ УЧИТЬ

Доктора и кандидаты наук, профессора и доценты.
Преподаватели — авторы учебных программ,
учебников, монографий.
Практики и эксперты.

ЧЕМУ НАУЧУСЬ

Вы не только освоите теорию управления государственными учреждениями и организациями (бюджетными, автономными, казенными), но и изучите коммерческий менеджмент, осмыслите методы принятия результативных решений (для страны, региона, муниципалитета), направленных на рост благосостояния людей, удовлетворение их потребностей и интересов.

ГДЕ БУДУ РАБОТАТЬ

- Органы государственной власти РФ, субъектов РФ, местного самоуправления
- Государственные и муниципальные предприятия и учреждения
- Институты гражданского общества
- Общественные коммерческие и некоммерческие организации
- Научные и образовательные организации

ПАРТНЕРЫ/ РАБОТОДАТЕЛИ

- Законодательное собрание Санкт-Петербурга
- Правительство Санкт-Петербурга
- Администрации районов Санкт-Петербурга
- Муниципальные образования Санкт-Петербурга
- КУГИ
- Жилищный комитет